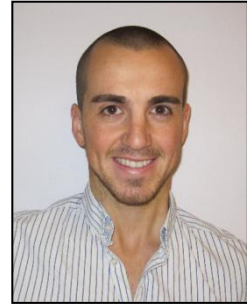


Daniel Valriberas Serrano

Ingeniero Geólogo e Ingeniero de Caminos, Canales y Puertos

Dirección: Calle 53 Ph Luxor Tower. Torre 100 5ºB (Ciudad de Panamá)
Teléfono móvil: 0034 653 999 504
E-mail: dvalriberas@gmail.com
Nacionalidad: Española
Fecha de nacimiento: 23/11/1985



FORMACIÓN ACADÉMICA

- 2011 - 2012 **Ingeniería Civil.** *Escuela de ingeniería de Copenhague (Dinamarca).*
Ingeniørhøjskolen København (DK) (www.ihk.dk)
- 2008 - 2011 **Ingeniería de Caminos, Canales y Puertos.** *Universidad Europea de Madrid (www.uea.es)*
Proyecto de fin de carrera: "Abastecimiento y saneamiento de un municipio". Sobresaliente
- 2003 - 2008 **Ingeniería Geológica.** *Universidad de Salamanca (www.usal.es)*
Proyecto de fin de carrera: "Abastecimiento de agua potable". Sobresaliente

FORMACIÓN COMPLEMENTARIA

- Curso 1.800 horas **Técnico superior en prevención de riesgos laborales**
Especialidades:
 - Higiene industrial
 - Seguridad en el trabajo
 - Psicología social aplicadaCentro de formación profesional: Prever laboral (www.preverlaboral.com)

IDIOMAS

- Español: Lengua materna
- Inglés: Nivel alto (nivel- B2; Escrito y hablado)
Curso 2011-2012 en Copenhague (Dinamarca).
Cursos intensivos de verano en la Usal y en el extranjero. Estancias prolongadas en Washington D.C (EE.UU),
Santa Barbara (California, EE.UU).
- Francés: Nivel básico- A1
- Danés: Nivel básico

INFORMÁTICA

- Paquete office: nivel avanzado
- Programas técnicos:
 - GIS: Mike She (avanzado); Mike View (avanzado); Mike Urban (medio); ArcGIS (medio)
 - CAD: Revit (avanzado); Auto Cad (medio)

- MATEMÁTICAS y ESTADÍSTICA: SPSS (básico); Matlab (básico)
- OTROS: Istram (avanzado); Epanet (avanzado); MS-Project (avanzado); Modflow (básico); Hec-ras (básico); Microstation (básico)

EXPERIENCIA PROFESIONAL

- 2009-2011: Profesor particular “geotecnia” y “geología”.
Funciones: impartir clases particulares a compañeros de la Universidad Europea de Madrid de “Ingeniería del terreno” (4^{to} Curso) y “Geología” (1^{er} curso)
- 2009: Ingeniero en prácticas. **ALTEC** (www.altec.es) en la construcción de la autovía A-50.
Funciones: Ayudante de jefe de producción (Oficina técnica y asistencia a pie de obra durante la construcción de autovía A-50):
 - Supervisión, seguimiento y diseño de trabajos de campo
 - Elaboración de ensayos geotécnicos
 - Revisión de planos
 - Recepción y aprobación de materiales en obra
- 2005-2008 Contable en la empresa familiar: **ACOPOL** (www.acopol.es/web/)
- 2003-2008 Camarero a tiempo parcial; **PUB: Irish Rover** (Salamanca)
(www.theirshroversalamanca.com/htm/index.php)

INFORMACIÓN COMPLEMENTARIA

- Disponibilidad inmediata
- Movilidad internacional
- Carnet de conducir: A, A1, B.